



VIZUALIZACE MATERSKÉ ŠKOLY S KAVÁRNOU, POHLED JIHOZÁPADNÍ



VIZUALIZACE MATERSKÉ ŠKOLY S KAVÁRNOU, POHLED SEVEROVÝCHODNÍ

## Materská škola s kavárnou ul. Hradská, Humpolec 396 01, p.č. 123/4

Projekt Materské školy s kavárnou, byl vytvořen na základě potřeb města Humpolce, za účelem navýšení kapacit vzdělávání dětí předškolního věku. Jedná se o jednopodlažní stavbu, situovanou v intravilánu města, v docházkové vzdálenosti přilehlých obytných zón a nedaleko autobusových zastávek.

Navržený objekt je zděný ze systémových tvárnic, vodorovné stropní prvky železobetonové z předpjatých panelů. Stavba založena na základových pasech, nepodsklepená. Střecha je vegetační, extenzivní.

Hlavní vizuální ráz kláden na soulad s přírodou, zajišťující zelená střecha spolu s prvky popínavé zeleně. Celá stavba navržena s důrazem na hospodárnost a zajišťující co možná nejvyšší komfort jejím uživatelům.

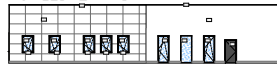
POHLED SEVERNÍ



POHLED VÝCHODNÍ



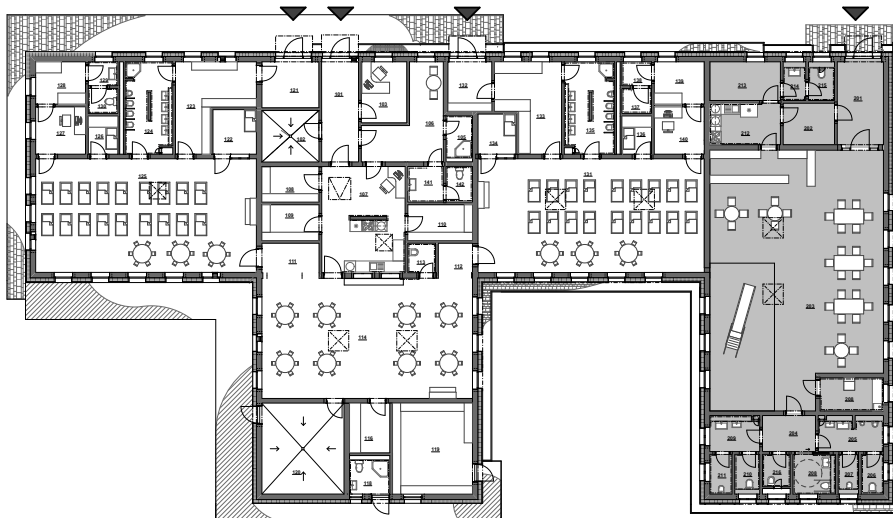
POHLED ZÁPADNÍ



POHLED JIŽNÍ



PŮDORYS



- prostor materské školy
- prostor dětské kavárny



VIZUALIZACE MATERSKÉ ŠKOLY S KAVÁRNOU, POHLED JIHOZÁPADNÍ



VIZUALIZACE MATERSKÉ ŠKOLY S KAVÁRNOU, INTERIÉR DĚTSKÉ KAVÁRNY



VYSOKÉ UČENÍ TECHNICKÉ V BRNĚ

BRNO UNIVERSITY OF TECHNOLOGY

FAKULTA STAVEBNÍ  
FACULTY OF CIVIL ENGINEERING

AUTOR PRÁCE  
AUTHOR

VEDOUcí PRÁCE  
SUPERVISOR

Bc. Alena Hylířová

Ing. RADIM KOLÁŘ, Ph.D.